

SWIPPER™

KIT PER LA RILEVAZIONE DI DROGHE

Kit di Verifica per Anfetamina / Metanfetamina

SW-5000



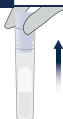
**Leggere
prima
dell'uso**

Per precauzione, indossare guanti e occhiali protettivi durante la manipolazione di sostanze stupefacenti e l'utilizzo di unità di test. Non forare nessuna parte dell'unità. Non rimuovere la sonda dopo aver rotto la fiala. In caso di fuoriuscita, sciacquare accuratamente l'area interessata con acqua. Tenere fuori dalla portata dei bambini. Conservare le provette in un luogo buio, non esposto alla luce. Tutti i risultati sono presuntivi.

**Preparazione
del Test**

1

Rimuovere il tappo dello SWIPPER™ dall'unità di test.



Assicurarsi che la provetta rimanga in posizione verticale per evitare che la fiala cada dalla provetta.

2

Campionare la sostanza o pastiglia sospetta con il tappo dello SWIPPER™.

Toccare o Premere



**Preparazione
del Test**

3

Rimettere il tappo dello SWIPPER™ nella provetta. Premere con decisione.



**S
T
O
P**

Non continuare a meno che il tappo SWIPPER™ non sia adeguatamente fissato.

⚠ Attenzione: ⚠

Il kit contiene un acido. Assicurarsi di seguire tutte le procedure di sicurezza.

Identificazione

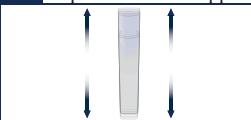
4

Con il pollice e l'indice, stringere la provetta fino a quando l'ampolla non si rompe.



5

Agitare delicatamente il test su e giù per assicurarsi che il liquido tocchi il tappo.



Risultati



La comparsa di un colore rossiccio-arancio entro un minuto indica la presenza di **Anfetamina** o **Metanfetamina**.



La comparsa di un colore viola entro un minuto indica la presenza di un oppiaceo quale **Eroina**, **Morfina** o **Codeina**.



La comparsa di un colore dal viola scuro al nero indica la presenza di **Ecstasy** /**MDMA**, **MDA**, **MDE** o **MBDB**.



Se non si sviluppa alcuno dei suddetti colori, le droghe sopra elencate non sono presenti.

Smaltimento

Diluire il reagente con dell'acqua di rubinetto, prima di gettare il kit nei rifiuti.



ITL
01-24

IDenta
Soluzioni di rilevazione

Prodotto da IDenta Ltd
www.identa-corp.com

Tecnologia brevettata • Prodotto in Israele