

SWIPPER™

KIT PER LA RILEVAZIONE DI DROGHE

Kit di Verifica per Flunitrazepam/ Benzodiazepine

SW-0350



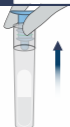
Leggere prima dell'uso

Per precauzione, indossare guanti e occhiali protettivi durante la manipolazione di sostanze stupefacenti e l'utilizzo di unità di test. Non forare nessuna parte dell'unità. Non rimuovere la sonda dopo aver rotto la fiala. In caso di fuoriuscita, sciacquare accuratamente l'area interessata con acqua. Tenere fuori dalla portata dei bambini. Conservare le provette in un luogo buio, non esposto alla luce. Tutti i risultati sono presuntivi.

Preparazione del Test

1

Rimuovere il Tappo SWIPPER™ dall'unità di test.



Assicurarsi che la provetta rimanga in posizione verticale per evitare che la fiala cada dalla provetta.

2

Campionare la sostanza o pastiglia sospetta.

Toccare oppure Estrarre



Preparazione del Test

3

Rimettere il Tappo SWIPPER™ alla provetta. Premere con decisione.



STOP

Non continuare a meno che il Tappo SWIPPER™ e l'O-ring verde non siano adeguatamente fissati.

Identificazione

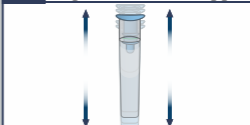
4

Con il pollice e l'indice, stringere la provetta fino a quando la fiala non si rompe.



5

Agitare delicatamente il test su e giù per assicurarsi che il liquido tocchi il tappo.



Risultati



La comparsa di un colore rosso porpora (vino) indica la presenza di **Flunitrazepam**.



La comparsa di un colore giallo indica la possibile presenza di **Nitrazepam**, **Clonazepam** o **Nimetazepam**.



La comparsa di un colore verde indica la possibile presenza di **Lorazepam** o **Temazepam**.



Se non si sviluppa alcuno dei suddetti colori, le sostanze sopra elencate non sono presenti.

Smaltimento

Il kit di verifica può essere smaltito in sicurezza nei rifiuti.

IDenta
Leader mondiale nei
prodotti forensi

Prodotto da IDenta Ltd
www.identa-corp.com
Tecnologia brevettata
Prodotto in Israele

LOT: SW3554920A

EXP: 12/2023