

# SWIPPER™

KIT PER LA RILEVAZIONE DI DROGHE

## Kit di Verifica per Ecstasy / Sali da Bagno

### SW-4000



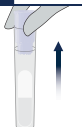
**Leggere  
prima  
dell'uso**

Per precauzione, indossare guanti e occhiali protettivi durante la manipolazione di sostanze stupefacenti e l'utilizzo di unità di test. Non forare nessuna parte dell'unità. Non rimuovere la sonda dopo aver rotto la fiala. In caso di fuoriuscita, sciacquare accuratamente l'area interessata con acqua. Tenere fuori dalla portata dei bambini. Conservare le provette in un luogo buio, non esposto alla luce. Tutti i risultati sono presuntivi.

Preparazione  
del Test

**1**

Rimuovere il tappo dello SWIPPER™ dall'unità di test.



Assicurarsi che la provetta rimanga in posizione verticale per evitare che la fiala cada dalla provetta.

**2**

Campionare la sostanza o compressa sospetta con il tappo dello SWIPPER™.

Toccare o Premere



Preparazione  
del Test

**3**

Rimettere il tappo dello SWIPPER™ nella provetta. Premere con decisione.



**S  
T  
O  
P**

**Non continuare a meno che il tappo SWIPPER™ non sia adeguatamente fissato.**

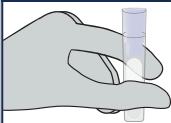
⚠ Attenzione: ⚠

**Il kit contiene un acido. Assicurarsi di seguire tutte le procedure di sicurezza.**

Identificazione

**4**

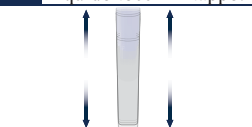
Con il pollice e l'indice, stringere la provetta fino a quando l'ampolla non si rompe.



**Non Piegare**

**5**

Agitare delicatamente il test su e giù per assicurarsi che il liquido tocchi il tappo.



Risultati



La comparsa di un colore violetto brillante indica la presenza di **Ecstasy /MDMA, MDA, MDE, o MBDB.**

*\* Il colore può impiegare fino a 3 minuti per svilupparsi.*



La comparsa di un colore giallo indica la presenza di "Sali da Bagno" quali **MDPV, Metilone o Butilone.**



Se **non** si sviluppa alcuno dei suddetti colori, le droghe sopra elencate **non** sono presenti.

**Smaltimento**

Diluire il reagente con dell'acqua di rubinetto, prima di gettare il kit nei rifiuti.



IT  
V3  
01-24

# IDenta

Soluzioni di rilevazione

Prodotto da IDenta Ltd  
www.identa-corp.com

Tecnologia brevettata • Prodotto in Israele