

SWIPPER™

KIT PER LA RILEVAZIONE DI DROGHE

Kit di Verifica per Barbiturici

SW-0150



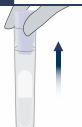
**Leggere
prima
dell'uso**

Per precauzione, indossare guanti e occhiali protettivi durante la manipolazione di sostanze stupefacenti e l'utilizzo di unità di test. Non forare nessuna parte dell'unità. Non rimuovere la sonda dopo aver rotto la fiala. In caso di fuoriuscita, sciacquare accuratamente l'area interessata con acqua. Tenere fuori dalla portata dei bambini. Conservare le provette in un luogo buio, non esposto alla luce. Tutti i risultati sono presuntivi.

Preparazione
del Test

1

Rimuovere il tappo dello SWIPPER™ dall'unità di test.



Assicurarsi che la provetta rimanga in posizione verticale per evitare che la fiala cada dalla provetta.

2

Campionare la sostanza o compressa sospetta con il tappo dello SWIPPER™.

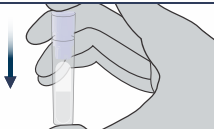
Toccare o Premere



Preparazione
del Test

3

Rimettere il tappo dello SWIPPER™ nella provetta. Premere con decisione.



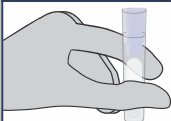
STOP

Non continuare a meno che il tappo SWIPPER™ non sia adeguatamente fissato.

Identificazione

4

Con il pollice e l'indice, stringere la provetta fino a quando l'ampolla non si rompe.



Non Piegare

5

Agitare vigorosamente il test su e giù per assicurarsi che il liquido tocchi il tappo.



Risultati



La comparsa di un colore violaceo indica la presenza di **Barbiturici**.



Se non si sviluppa il colore suddetto, i Barbiturici non sono presenti.



*** Nota anche:** Il liquido che rimane del colore rosa chiaro del reagente non indica la presenza di Barbiturici.

Smaltimento

Il kit può essere smaltito in sicurezza nei rifiuti.

IDenta
Soluzioni di rilevazione

Prodotto da IDenta Ltd
www.identa-corp.com

Tecnologia brevettata • Prodotto in Israele

ITL
V3
01-24