

# SWIPPER™

KIT PER LA RILEVAZIONE DI DROGHE

## Kit di Verifica per Metadone

SW-0850



**Leggere  
prima  
dell'uso**

Per precauzione, indossare guanti e occhiali protettivi durante la manipolazione di sostanze stupefacenti e l'utilizzo di unità di test. Non forare nessuna parte dell'unità. Non rimuovere la sonda dopo aver rotto la fiala. In caso di fuoriuscita, sciacquare accuratamente l'area interessata con acqua. Tenere fuori dalla portata dei bambini. Conservare le provette in un luogo buio, non esposto alla luce. Tutti i risultati sono presuntivi.

Preparazione del Test

1

Rimuovere il tappo dello SWIPPER™ dall'unità di test.



Assicurarsi che la provetta rimanga in posizione verticale per evitare che la fiala cada dalla provetta.

2

Campionare la sostanza o pastiglia sospetta con il tappo dello SWIPPER™.

Toccare oppure Estrarre



Preparazione del Test

3

Rimettere il Tappo SWIPPER™ alla provetta. Premere con decisione.



STOP

**Non continuare a meno che il Tappo SWIPPER™ non sia adeguatamente fissato.**

**Attenzione:**  
Il kit contiene un acido. Assicurarsi di seguire tutte le procedure di sicurezza.

Identificazione

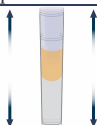
4

Con il pollice e l'indice, stringere la provetta fino a quando l'ampolla non si rompe.



5

Agitare delicatamente il test su e giù per assicurarsi che il liquido tocchi il tappo.



Risultati



La comparsa di un colore da verde bluastro a verde scuro indica la presenza di **Metadone**.



La comparsa di un colore da verde chiaro a giallo-verde indica la presenza di **Anfetamine** o **Metanfetamina**.



Se non si sviluppa alcuno dei suddetti colori, le droghe sopra elencate non sono presenti.

**Smaltimento**

Diluire il reagente con dell'acqua di rubinetto, prima di gettare il kit nei rifiuti.

**IDenta**  
Leader mondiale nei  
prodotti forensi

Prodotto da IDenta Ltd  
www.identa-corp.com  
Tecnologia brevettata  
Prodotto in Israele